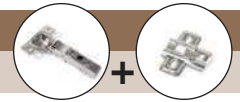


CERNIERE X91 CON SCODELLINO Ø35

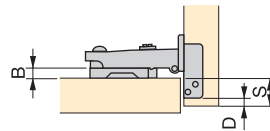
X91 HINGES WITH Ø35 CUP

**X91**
by emuca

- Braccetto ammortizzatore per chiusura soft della porta.
- Sistema automatico di montaggio della cerniera sulla basetta.
- Spessore della porta da 14 a 24 mm.
- Regolabile tridimensionalmente.
- Tolleranza di foratura dello scodellino $D = 3 \sim 7$ mm.
- Regolazione in profondità mediante eccentrico.
- Molla in apertura e chiusura.
- *Integrated soft closing mechanism.*
- *Hinge to plate quick fixing system.*
- *For 14 ~ 24 mm door thickness.*
- *Adjustable in 3 dimensions.*
- *Distance to cup bore edge $d = 3 \sim 7$ mm.*
- *Depth adjustment by cam.*
- *Spring in opening and closing.*

Collo dritto

Full overlay hinge



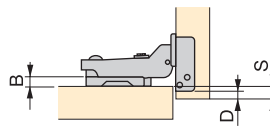
$$B = 15 + D - S$$

Descrizione Description	Cod.		
Per vite Screw-on	10400	07	200
A pressione Knock-in	10401	07	200

Acciaio / Steel

Mezzo collo

Half overlay hinge



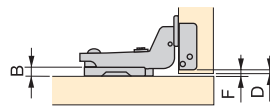
$$B = 5 + D - S$$

Descrizione Description	Cod.		
Per vite Screw-on	10402	07	200
A pressione Knock-in	10403	07	200

Acciaio / Steel

Collo alto

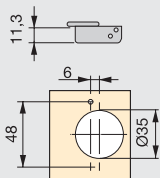
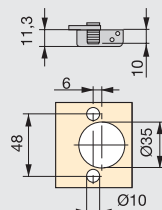
Insert hinge



$$B = D + F - 4$$

Descrizione Description	Cod.		
Per vite Screw-on	10404	07	200
A pressione Knock-in	10405	07	200

Acciaio / Steel

SISTEMA DI FISSAGGIO DELLO SCODELLINO
CUP PLATE SYSTEMPer vite:
Screw-on:A pressione:
Knock-in:

Per il montaggio si raccomanda l'utilizzo di viti TSP Ø4 x 16 Cod. 5032305 o TGS Ø4 x 15 Cod. 5000907 - Ø3,5 x 16 Cod. 5000807.

For the assembly, we recommend to use screws flat head Ø4 x 16 Cod. 5032305 or raised head Ø4 x 15 Cod. 5000907 - Ø3,5 x 16 Cod. 5000807.

FORUM TECNICO
TECHNICAL FORUMwww.emuca.com

CERNIERE X91N CON SCODELLINO Ø35N

X91N HINGES WITH Ø35 CUP



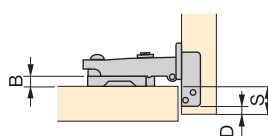
- Sistema automatico di montaggio della cerniera sulla basetta.
- Spessore della porta da 14 a 24 mm.
- Regolabile tridimensionalmente.
- Tolleranza di foratura dello scodellino D = 3 ~ 7 mm.
- Regolazione in profondità mediante eccentrico.
- Molla in apertura e chiusura.

- Hinge to plate quick fixing system.
- For 14 ~ 24 mm door thickness.
- Adjustable in 3 dimensions.
- Distance to cup bore edge d = 3 ~ 7 mm.
- Depth adjustment by cam.
- Spring in opening and closing.



Collo dritto

Full overlay hinge



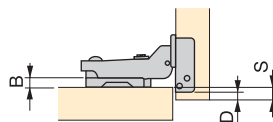
$$B = 15 + D - S$$

Descrizione Description	Cod.	
Per vite Screw-on	10408 07	200

Acciaio / Steel

Mezzo collo

Half overlay hinge



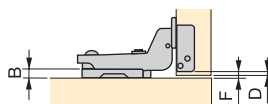
$$B = 5 + D - S$$

Descrizione Description	Cod.	
Per vite Screw-on	10409 07	200

Acciaio / Steel

Collo alto

Insert hinge



$$B = D + F - 4$$

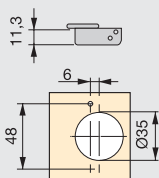
Descrizione Description	Cod.	
Per vite Screw-on	10410 07	200

Acciaio / Steel



**SISTEMA DI FISSAGGIO DELLO SCODELLINO
CUP PLATE SYSTEM**

Per vite:
Screw-on:



Per il montaggio si raccomanda l'utilizzo di viti TSP Ø4 x 16 Cod. 5032305 o TGS Ø4 x 15 Cod. 5000907 - Ø3,5 x 16 Cod. 5000807.

For the assembly, we recommend to use screws flat head Ø4 x 16 Cod. 5032305 or raised head Ø4 x 15 Cod. 5000907 - Ø3,5 x 16 Cod. 5000807.



Per utilizzare cerniere X91 e X91N, vedi tabella pag. 1.05.

To use hinges X91 and X91N, see table pag. 1.05.

CERNIERE X91 CON SCODELLINO Ø35 CON BRACCIO ANGOLARE

X91 HINGES WITH Ø35 CUP WITH ANGLED ARM

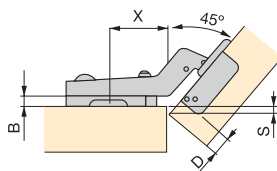
**X91**
by emuca

- Braccetto ammortizzatore per chiusura soft della porta.
- Sistema automatico di montaggio della cerniera sulla basetta.
- Spessore della porta da 14 a 24 mm.
- Regolabile tridimensionalmente.
- Tolleranza di foratura dello scodellino D = 3 ~ 7 mm.
- Regolazione in profondità mediante eccentrico.

- Integrated soft closing mechanism.
- Hinge to plate quick fixing system.
- For 14 ~ 24 mm door thickness.
- Adjustable in 3 dimensions.
- Distance to cup bore edge $d = 3 \sim 7$ mm.
- Depth adjustment by cam.

Braccio a 45°

45° hinge



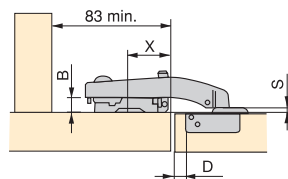
Descrizione Description	Cod.		
Per vite Screw-on	10406	07	200

Acciaio / Steel

B	D			
	4	5	6	7
0	37 4,5	36 5,4	35 6,3	34 7,2
2	37 2,5	36 3,4	35 4,3	34 5,2
4	37 0,5	36 1,4	35 2,3	34 3,2
X		S		

Braccio a 90°

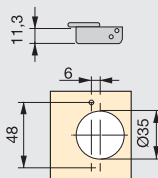
90° hinge



Descrizione Description	Cod.		
Per vite Screw-on	10407	07	200

Acciaio / Steel

B	D	
0	20 2,8	19 2,8
2	20 0,8	19 0,8
4	20 -1,2	19 -1,2
X		S

SISTEMA DI FISSAGGIO DELLO SCODELLINO
CUP PLATE SYSTEMPer vite:
Screw-on:

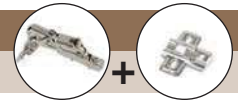
Per il montaggio si raccomanda l'utilizzo di viti TSP Ø4 x 16 Cod. 5032305 o TGS Ø4 x 15 Cod. 5000907 - Ø3,5 x 16 Cod. 5000807.

For the assembly, we recommend to use screws flat head Ø4 x 16 Cod. 5032305 or raised head Ø4 x 15 Cod. 5000907 - Ø3,5 x 16 Cod. 5000807.



CERNIERE X91 CON SCODELLINO Ø35

X91 HINGES WITH Ø35 CUP



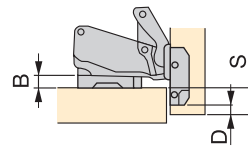
- Braccetto ammortizzatore per chiusura soft della porta.
- Sistema automatico di montaggio della cerniera sulla basetta.
- Spessore della porta da 14 a 26 mm.
- Regolabile tridimensionalmente.
- Tolleranza di foratura dello scodellino D = 3 ~ 7 mm.
- Regolazione in profondità mediante eccentrico.

- *Integrated soft closing mechanism.*
- *Hinge to plate quick fixing system.*
- *For 14 ~ 26 mm door thickness.*
- *Adjustable in 3 dimensions.*
- *Distance to cup bore edge d = 3 ~ 7 mm.*
- *Depth adjustment by cam.*



Collo dritto

Full overlay hinge



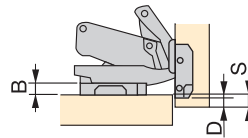
$$B = 14 + D - S$$

Descrizione Description	Cod.	
Per vite Screw-on	10428 07	100

Acciaio / Steel

Mezzo collo

Half overlay hinge



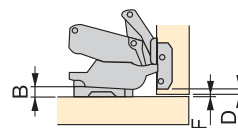
$$B = 4 + D - S$$

Descrizione Description	Cod.	
Per vite Screw-on	10429 07	100

Acciaio / Steel

Collo alto

Insert hinge



$$B = D + F - 2$$

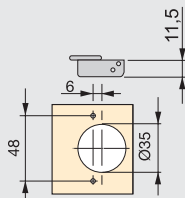
Descrizione Description	Cod.	
Per vite Screw-on	10430 07	100

Acciaio / Steel



**SISTEMA DI FISSAGGIO DELLO SCODELLINO
CUP PLATE SYSTEM**

Per vite:
Screw-on:



Per il montaggio si raccomanda l'utilizzo di viti TSP Ø4 x 16 Cod. 5032305 o TGS Ø4 x 15 Cod. 5000907 - Ø3,5 x 16 Cod. 5000807.

For the assembly, we recommend to use screws flat head Ø4 x 16 Cod. 5032305 or raised head Ø4 x 15 Cod. 5000907 - Ø3,5 x 16 Cod. 5000807.



**MANIGLIE
HANDLES**

www.emuca.com

9

BASETTE X91

X91 PLATES



X91

by emuca

- Regolazione di ± 2 mm.
- Compatibili con distanziali e cunei.

- Adjustable by ± 2 mm.
- Compatible with spacers and wedges.

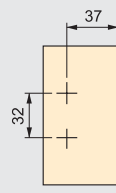
Basetta per vite

Screw-on plate



Per il montaggio si raccomanda l'utilizzo di viti TSP $\varnothing 4 \times 16$ Cod. 5032305 o TGS $\varnothing 4 \times 15$ Cod. 5000907 - $\varnothing 3,5 \times 16$ Cod. 5000807.

For the assembly, we recommend to use screws flat head $\varnothing 4 \times 16$ Cod. 5032305 or raised head $\varnothing 4 \times 15$ Cod. 5000907 - $\varnothing 3,5 \times 16$ Cod. 5000807.

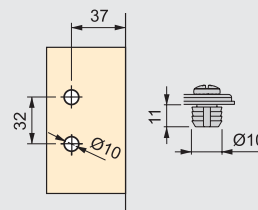


Altezza Height	Cod.		
0	10411	07	200
2	10412	07	200
4	10426	07	200

Acciaio / Steel

Basetta a pressione

Knock-in plate

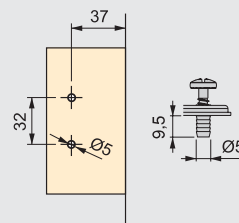


Altezza Height	Cod.		
0	10422	07	200
2	10423	07	200

Acciaio / Steel

Basetta montaggio misto

Mixed mounting plate

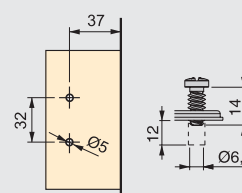


Altezza Height	Cod.		
0	10424	07	200
2	10425	07	200

Acciaio / Steel

Basetta Euro

Euro screw plate

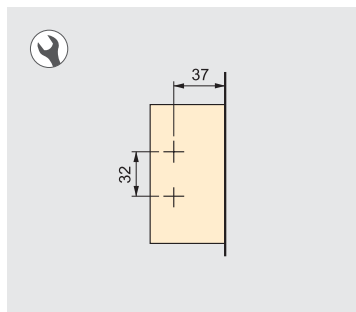


Altezza Height	Cod.		
0	10413	07	200
2	10414	07	200

Acciaio / Steel

Basetta per vite con regolazione eccentrica

Screw-on plate with eccentric regulation

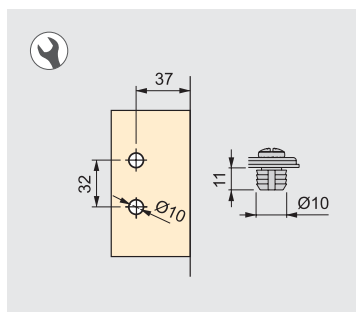


Altezza Height	Cod.		
0	10415	07	200
2	10416	07	200

Acciaio / Steel

Basetta a pressione con regolazione eccentrica

Knock-in plate with eccentric regulation

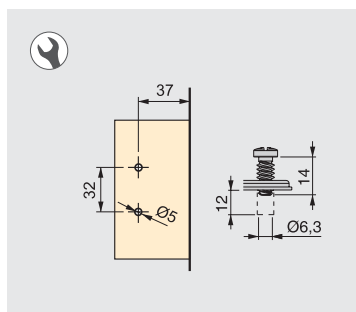


Altezza Height	Cod.		
0	10427	07	200

Acciaio / Steel

Basetta Euro con regolazione eccentrica

Euro screw plate with eccentric regulation



Altezza Height	Cod.		
0	10417	07	200
2	10418	07	200

Acciaio / Steel

